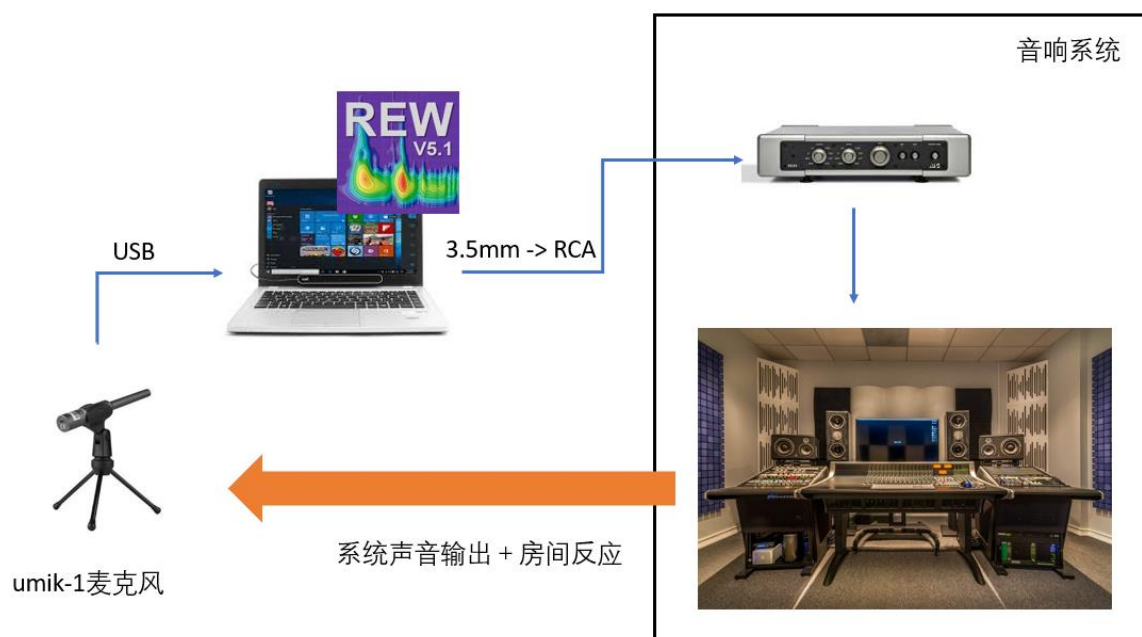
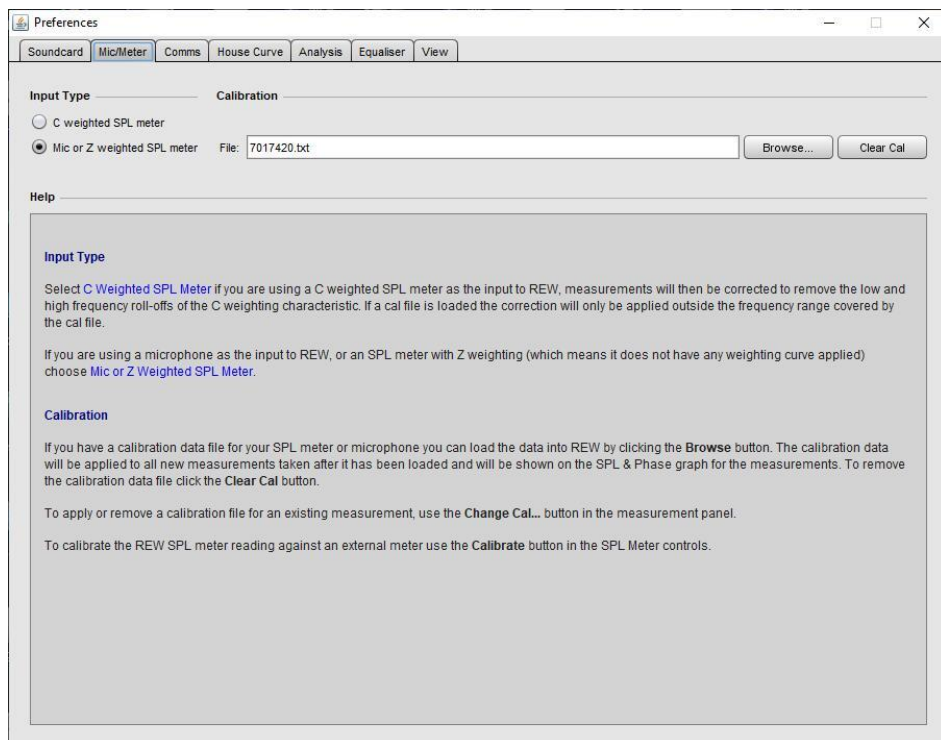


简单到不能再简单的 REW 教学

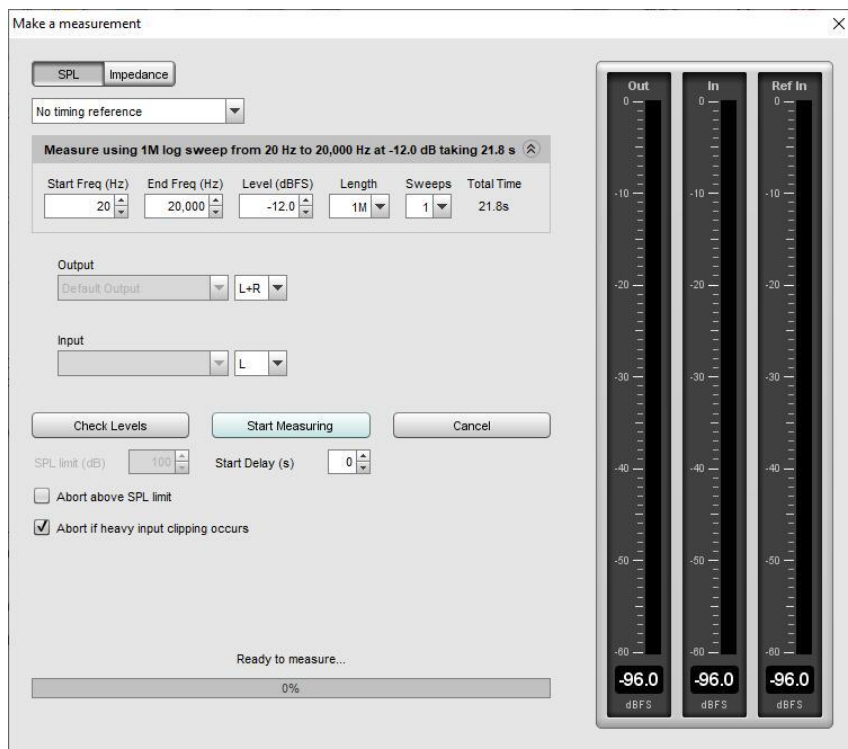
简单的 REW 教学用来测试 Hifi 系统



1. 购买 umik-1 麦克风 (minidsp.com), 下载相对的麦克风校正文件 (<https://www.minidsp.com/products/acoustic-measurement/umik-1>)
2. 购买 3.5mm -> RCA 音频线
3. PC 上安装操作系统相对的 32bit 或者是 64bit REW 和相对的 Java (www.roomeqwizard.com)
4. 按 Preference, Preference, 按 Mic/Meter, 加载校正文件。

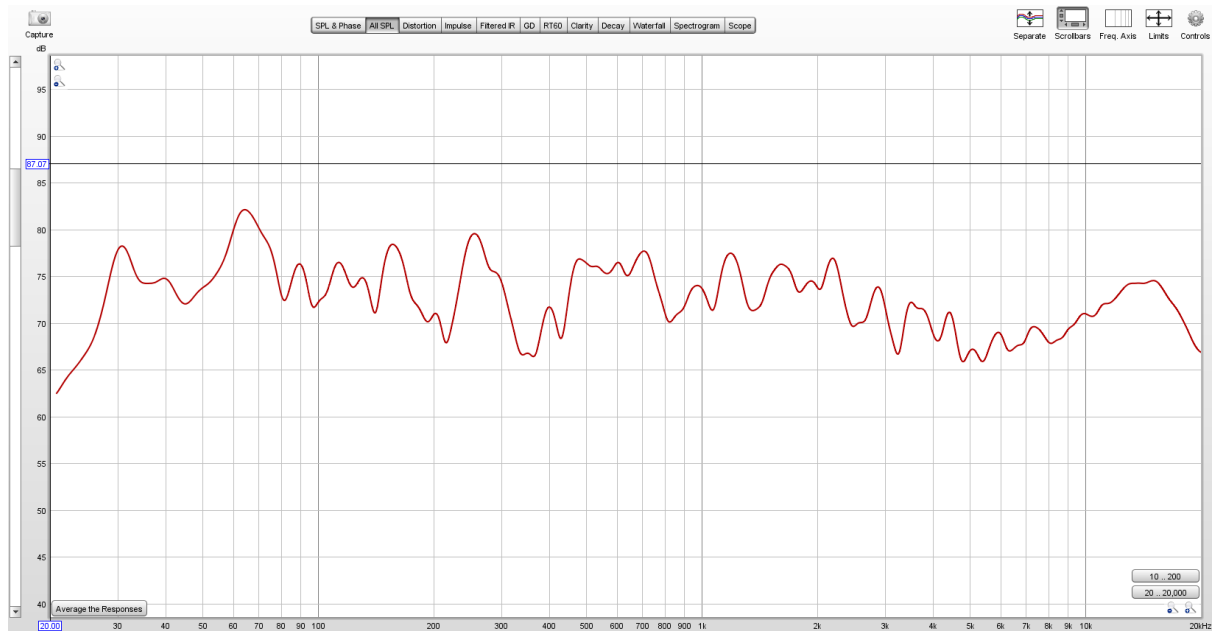


5. 麦克风放听音位置。按 Measure, Check Levels。调整音量。(测试后再调整, SPL 显示 80db 到 90db 已经足够)。按 Start Measuring, REW 发出扫频信号, 麦克风同时测量。

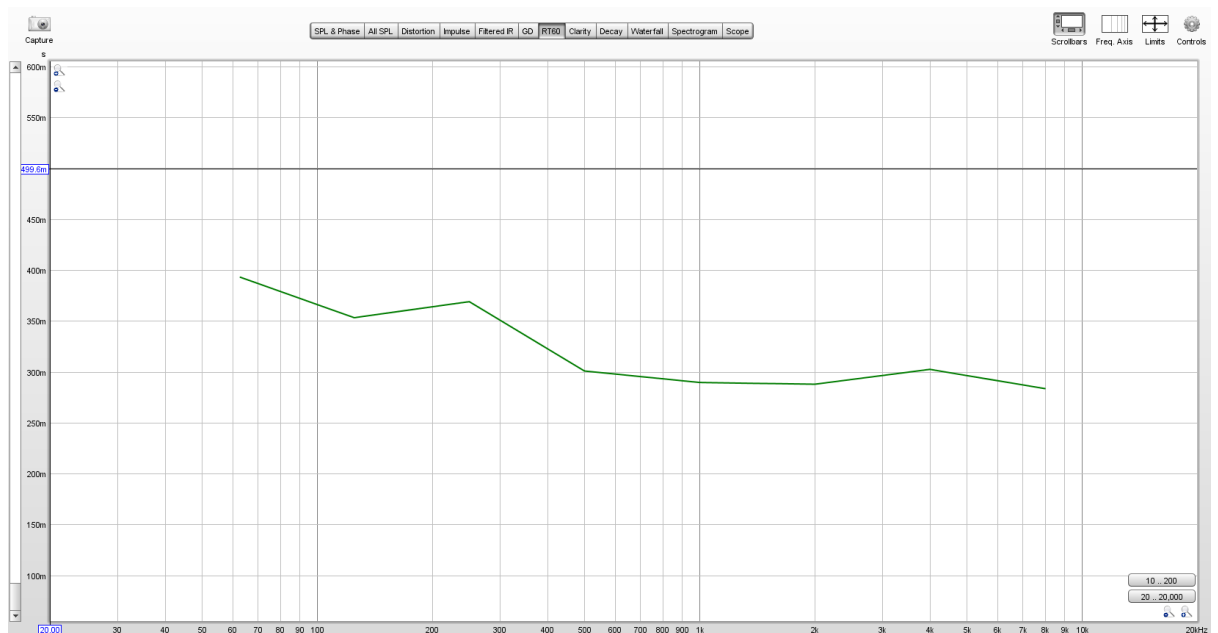


几个重要的图

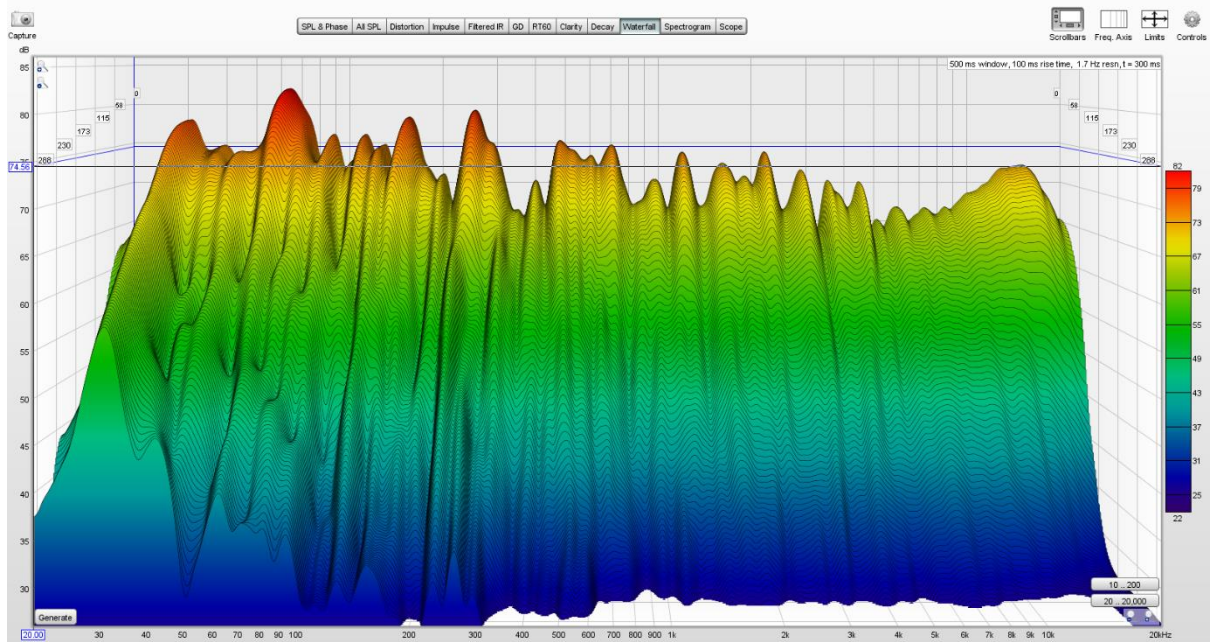
频应，可以按 Graph, 1/12 Smoothing。看到频应倾向。理论上平直好。



RT60, 房间各频段的混响。混响时间配合房间大小，中高低频混响一致。



Waterfall, 各频段能量衰减。



阿恒 QQ1136234082